

**ТЕХНИЧЕСКОЕ ЗАДАНИЕ
на выполнение работы**

“Разработка схемы водоснабжения и водоотведения с. Сосновка Усольского района.”

Схема водоснабжения и водоотведения выполняется в соответствии с проектом Постановления Правительства РФ «Об утверждении Порядка разработки и утверждения схем водоснабжения и водоотведения, требований к их содержанию».

I. Схема водоснабжения и водоотведения должна содержать следующие части:

Водоснабжение:

- Существующее положение в сфере водоснабжения поселения;
- Существующие балансы производительности сооружений системы водоснабжения и потребления воды и удельное водопотребление;
- Перспективное потребление коммунальных ресурсов в сфере водоснабжения;
- Предложения по строительству, реконструкции и модернизации объектов систем водоснабжения;
- Предложения по строительству, реконструкции и модернизации линейных объектов централизованных систем водоснабжения;
- Оценка капитальных вложений в новое строительство, реконструкцию и модернизацию объектов централизованных систем водоснабжения.

Водоотведение:

- Существующее положение в сфере водоотведения поселения;
- Существующие балансы производительности сооружений системы водоотведения;
- Перспективные расчетные расходы сточных вод;
- Предложения по строительству, реконструкции и модернизации (техническому перевооружению) объектов централизованных систем водоотведения;
- Предложения по строительству и реконструкции линейных объектов централизованных систем водоотведения;
- Оценка капитальных вложений в новое строительство, реконструкцию и модернизацию объектов централизованных систем водоотведения.

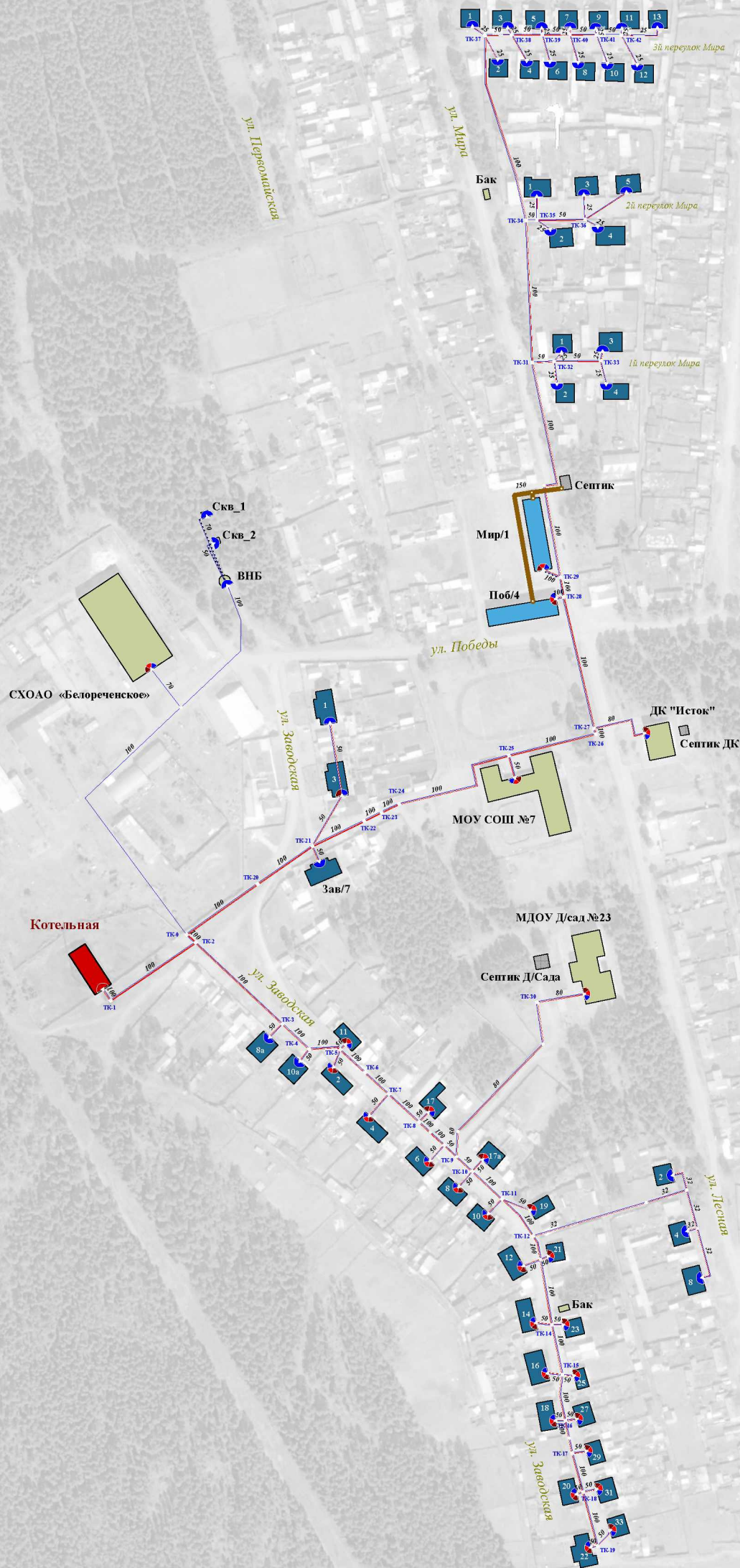
II. Разработчик схемы проводит обсуждения, рассмотрение с представителями Заказчика, водоснабжающими организациями результатов работ и оказывает консультации по ним.

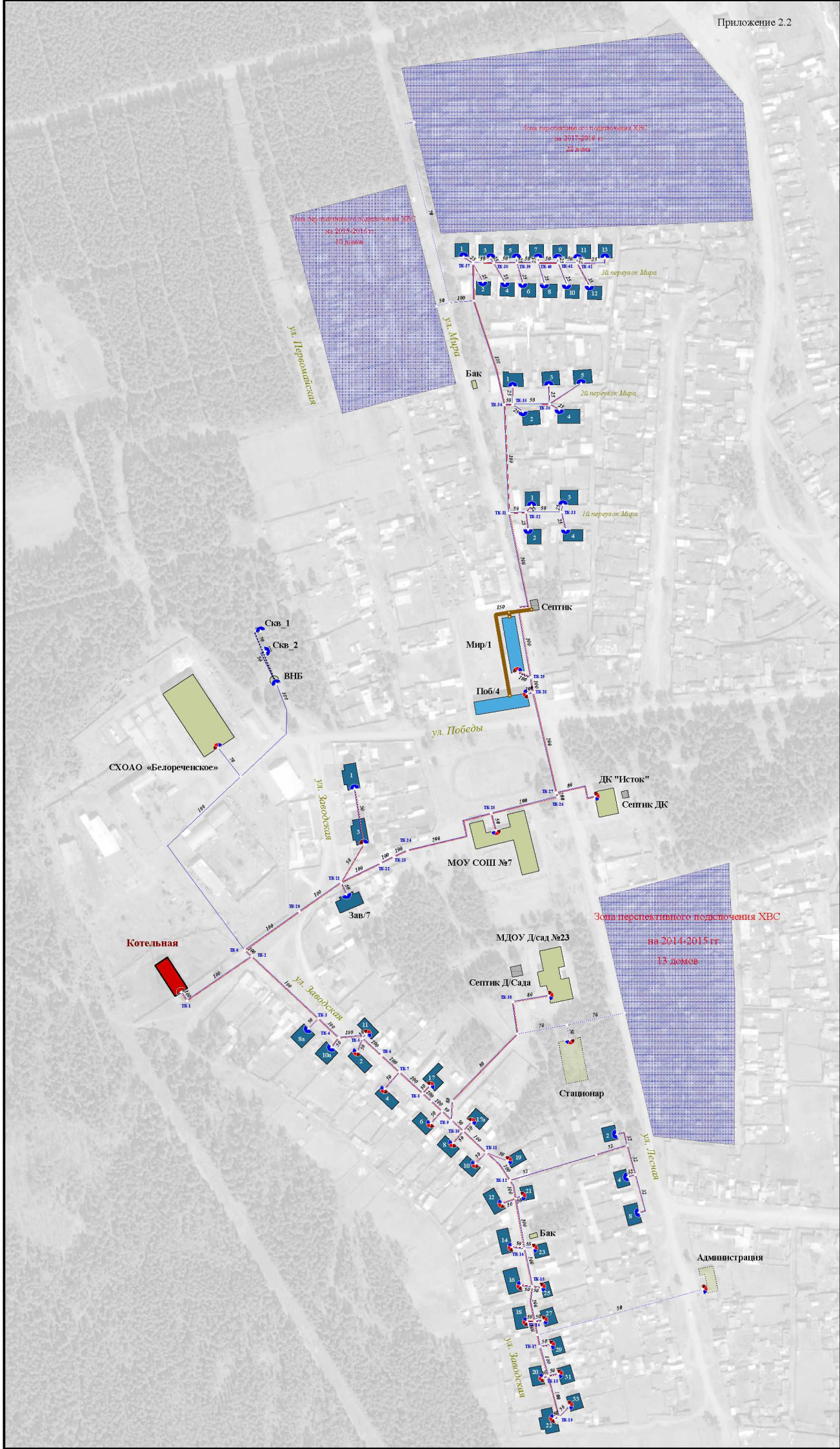
Документация по схеме водоснабжения передается Заказчику в 3-х экземплярах на бумажном носителе и в электронном виде CD-диске (текстовый материал – формат *.pdf).

III. Перечень исходной информации передаваемой Заказчиком Исполнителю по каждой системе водоснабжения:

- План-схема района водоснабжения, схемы водопроводных сетей (с длинами и диаметрами участков, отметками высот узлов), подключенных потребителей;
- Характеристики водоисточника и водоводов (согласно предоставленных форм);
- Принципиальная тепловая схема водоисточника;
- Перечень и характеристики существующих и планируемых к подключению в перспективе водопотребителей (согласно предоставленных форм);
- Внешние условия функционирования системы водоснабжения (стоимости энергоносителей, электроснабжение и т.д.).

Условия и ограничения, которые необходимо учитывать при разработке схемы водоснабжения.





Исходные характеристики жилых зданий

Прил. 3.1 (стр 1 из 2)

Обозначение на схеме	Улица	№ здан.	Этажность	Общая площадь м2	Кол-во жителей чел.	Кол-во жителей с ГВС чел.	Норма ГВС л/сут/чел	Норма ХВС л/сут/чел	Степень благоустройства		
									ГВС	ХВС	Канал.
Всего:				7933	351	351					
1й/1	1й переулок Мира	1	1	64.7	3	3		110	Нет	Да	Нет
1й/2	1й переулок Мира	2	1	64.7	4	4		110	Нет	Да	Нет
1й/3	1й переулок Мира	3	1	56.2	3	3		110	Нет	Да	Нет
1й/4	1й переулок Мира	4	1	72.0	3	3		110	Нет	Да	Нет
2й/1	2й переулок Мира	1	1	66.5	2	2		110	Нет	Да	Нет
2й/2	2й переулок Мира	2	1	66.5	3	3		110	Нет	Да	Нет
2й/3	2й переулок Мира	3	1	107.3	4	4		110	Нет	Да	Нет
2й/4	2й переулок Мира	4	1	140.0	4	4		110	Нет	Да	Нет
2й/5	2й переулок Мира	5	1	67.0	4	4		110	Нет	Да	Нет
3й/1	3й переулок Мира	1	2	135.1	6	6		110	Нет	Да	Нет
3й/10	3й переулок Мира	10	2	137.0	4	4		110	Нет	Да	Нет
3й/11	3й переулок Мира	11	1	70.0	6	6		110	Нет	Да	Нет
3й/12	3й переулок Мира	12	2	137.0	4	4		110	Нет	Да	Нет
3й/13	3й переулок Мира	13	2	135.0	4	4		110	Нет	Да	Нет
3й/2	3й переулок Мира	2	1	70.0	8	8		110	Нет	Да	Нет
3й/3	3й переулок Мира	3	2	139.1	5	5		110	Нет	Да	Нет
3й/4	3й переулок Мира	4	2	134.5	8	8		110	Нет	Да	Нет
3й/5	3й переулок Мира	5	2	135.1	5	5		110	Нет	Да	Нет
3й/6	3й переулок Мира	6	1	70.0	5	5		110	Нет	Да	Нет
3й/7	3й переулок Мира	7	1	70.0	6	6		110	Нет	Да	Нет
3й/8	3й переулок Мира	8	2	135.6	3	3		110	Нет	Да	Нет
3й/9	3й переулок Мира	9	1	70.0	9	9		110	Нет	Да	Нет
Зав/1	Заводская	1	2	130.0	4	4		110	Нет	Да	Нет
Зав/10	Заводская	10	1	70.2	2	2	87	110	Да	Да	Нет
Зав/10а	Заводская	10а	2	96.5	4	4		110	Нет	Да	Нет
Зав/11	Заводская	11	2	144.2	5	5	87	110	Да	Да	Нет

Исходные характеристики жилых зданий

Прил. 3.1 (стр 2 из 2)

Обозначение на схеме	Улица	№ здан.	Этаж-ность	Общая площадь м2	Кол-во жителей чел.	Кол-во жителей с ГВС чел.	Норма ГВС л/сут/чел	Норма ХВС л/сут/чел	Степень благоустройства		
									ГВС	ХВС	Канал.
Зав/12	Заводская	12	1	63.1	3	3	87	110	Да	Да	Нет
Зав/14	Заводская	14	2	130.0	2	2	87	110	Да	Да	Нет
Зав/16	Заводская	16	2	137.9	4	4	87	110	Да	Да	Нет
Зав/17	Заводская	17	2	126.1	8	8	87	110	Да	Да	Нет
Зав/17а	Заводская	17а	2	60.0	8	8	87	110	Да	Да	Нет
Зав/18	Заводская	18	2	135.3	11	11	87	110	Да	Да	Нет
Зав/19	Заводская	19	2	105.0	6	6	87	110	Да	Да	Нет
Зав/2	Заводская	2	1	153.6	4	4	87	110	Да	Да	Нет
Зав/20	Заводская	20	1	150.1	7	7	87	110	Да	Да	Нет
Зав/21	Заводская	21	1	137.5	5	5	87	110	Да	Да	Нет
Зав/22	Заводская	22	2	110.5	8	8	87	110	Да	Да	Нет
Зав/23	Заводская	23	2	60.6	5	5	87	110	Да	Да	Нет
Зав/25	Заводская	25	1	96.7	3	3	87	110	Да	Да	Нет
Зав/27	Заводская	27	1	120.6	13	13	87	110	Да	Да	Нет
Зав/29	Заводская	29	1	131.5	6	6	87	110	Да	Да	Нет
Зав/3	Заводская	3	2	140.0	3	3	87	110	Да	Да	Нет
Зав/31	Заводская	31	1	136.7	9	9	87	110	Да	Да	Нет
Зав/33	Заводская	33	1	125.7	6	6	87	110	Да	Да	Нет
Зав/4	Заводская	4	1	136.9	4	4	87	110	Да	Да	Нет
Зав/6	Заводская	6	1	136.5	8	8	87	110	Да	Да	Нет
Зав/7	Заводская	7	2	251.7	4	4		110	Нет	Да	Нет
Зав/8	Заводская	8	1	132.8	3	3	87	110	Да	Да	Нет
Зав/8а	Заводская	8а	2	135.0	5	5		110	Нет	Да	Нет
Лес/2	Лесная	2	1	123.0	4	4		110	Нет	Да	Нет
Лес/4	Лесная	4	1	210.5	7	7		110	Нет	Да	Нет
Лес/8	Лесная	8	1	187.4	2	2		110	Нет	Да	Нет
Мир/1	Мира	1	2	882.6	41	41	105	110	Да	Да	Да
Поб/4	Победы	4	2	1031.5	44	44	105	110	Да	Да	Да

Расчетные характеристики водоснабжения жилых зданий

Прил. 3.2 (стр 1 из 2)

Обозначение на схеме	Улица	№ здан.	Холодное водоснабжение								Горячее водоснабжение				
			Qсут.сред	Qсут.мах	Qсут.min	qч.мах	qч.min	Qот.п	Qлет	Qгод	Qсут.сред	Qсут.мах	qч.сп	qч.мах	Qот.п
			м3/сут	м3/сут	м3/сут	м3/ч	м3/ч	м3/пер	м3/пер	м3/год	м3/сут	м3/сут	м3/ч	м3/ч	м3/пер
Всего:			38.6	46.3	30.9	7.2	0.023	9266	4247	13514	20.5	24.6	0.85	2.0	4919
1й/1	1й переулок Мира	1	0.33	0.40	0.26	0.062	0.0002	79	36	116					
1й/2	1й переулок Мира	2	0.44	0.53	0.35	0.082	0.0003	106	48	154					
1й/3	1й переулок Мира	3	0.33	0.40	0.26	0.062	0.0002	79	36	116					
1й/4	1й переулок Мира	4	0.33	0.40	0.26	0.062	0.0002	79	36	116					
2й/1	2й переулок Мира	1	0.22	0.26	0.18	0.041	0.0001	53	24	77					
2й/2	2й переулок Мира	2	0.33	0.40	0.26	0.062	0.0002	79	36	116					
2й/3	2й переулок Мира	3	0.44	0.53	0.35	0.082	0.0003	106	48	154					
2й/4	2й переулок Мира	4	0.44	0.53	0.35	0.082	0.0003	106	48	154					
2й/5	2й переулок Мира	5	0.44	0.53	0.35	0.082	0.0003	106	48	154					
3й/1	3й переулок Мира	1	0.66	0.79	0.53	0.123	0.0004	158	73	231					
3й/10	3й переулок Мира	10	0.44	0.53	0.35	0.082	0.0003	106	48	154					
3й/11	3й переулок Мира	11	0.66	0.79	0.53	0.123	0.0004	158	73	231					
3й/12	3й переулок Мира	12	0.44	0.53	0.35	0.082	0.0003	106	48	154					
3й/13	3й переулок Мира	13	0.44	0.53	0.35	0.082	0.0003	106	48	154					
3й/2	3й переулок Мира	2	0.88	1.06	0.70	0.164	0.0005	211	97	308					
3й/3	3й переулок Мира	3	0.55	0.66	0.44	0.103	0.0003	132	61	193					
3й/4	3й переулок Мира	4	0.88	1.06	0.70	0.164	0.0005	211	97	308					
3й/5	3й переулок Мира	5	0.55	0.66	0.44	0.103	0.0003	132	61	193					
3й/6	3й переулок Мира	6	0.55	0.66	0.44	0.103	0.0003	132	61	193					
3й/7	3й переулок Мира	7	0.66	0.79	0.53	0.123	0.0004	158	73	231					
3й/8	3й переулок Мира	8	0.33	0.40	0.26	0.062	0.0002	79	36	116					
3й/9	3й переулок Мира	9	0.99	1.19	0.79	0.185	0.0006	238	109	347					
Зав/1	Заводская	1	0.44	0.53	0.35	0.082	0.0003	106	48	154					
Зав/10	Заводская	10	0.22	0.26	0.18	0.041	0.0001	53	24	77	0.17	0.21	0.007	0.017	42
Зав/10а	Заводская	10а	0.44	0.53	0.35	0.082	0.0003	106	48	154					
Зав/11	Заводская	11	0.55	0.66	0.44	0.103	0.0003	132	61	193	0.44	0.52	0.018	0.044	104

Расчетные характеристики водоснабжения жилых зданий

Прил. 3.2 (стр 2 из 2)

Обозначение на схеме	Улица	№ здан.	Холодное водоснабжение								Горячее водоснабжение				
			Qсут.сред	Qсут.мах	Qсут.min	qч.мах	qч.min	Qот.п	Qлет	Qгод	Qсут.сред	Qсут.мах	qч.сп	qч.мах	Qот.п
			м3/сут	м3/сут	м3/сут	м3/ч	м3/ч	м3/пер	м3/пер	м3/год	м3/сут	м3/сут	м3/ч	м3/ч	м3/пер
Зав/12	Заводская	12	0.33	0.40	0.26	0.062	0.0002	79	36	116	0.26	0.31	0.011	0.026	63
Зав/14	Заводская	14	0.22	0.26	0.18	0.041	0.0001	53	24	77	0.17	0.21	0.007	0.017	42
Зав/16	Заводская	16	0.44	0.53	0.35	0.082	0.0003	106	48	154	0.35	0.42	0.015	0.035	84
Зав/17	Заводская	17	0.88	1.06	0.70	0.164	0.0005	211	97	308	0.70	0.84	0.029	0.070	167
Зав/17а	Заводская	17а	0.88	1.06	0.70	0.164	0.0005	211	97	308	0.70	0.84	0.029	0.070	167
Зав/18	Заводская	18	1.21	1.45	0.97	0.226	0.0007	290	133	424	0.96	1.15	0.040	0.096	230
Зав/19	Заводская	19	0.66	0.79	0.53	0.123	0.0004	158	73	231	0.52	0.63	0.022	0.052	125
Зав/2	Заводская	2	0.44	0.53	0.35	0.082	0.0003	106	48	154	0.35	0.42	0.015	0.035	84
Зав/20	Заводская	20	0.77	0.92	0.62	0.144	0.0005	185	85	270	0.61	0.73	0.025	0.061	146
Зав/21	Заводская	21	0.55	0.66	0.44	0.103	0.0003	132	61	193	0.44	0.52	0.018	0.044	104
Зав/22	Заводская	22	0.88	1.06	0.70	0.164	0.0005	211	97	308	0.70	0.84	0.029	0.070	167
Зав/23	Заводская	23	0.55	0.66	0.44	0.103	0.0003	132	61	193	0.44	0.52	0.018	0.044	104
Зав/25	Заводская	25	0.33	0.40	0.26	0.062	0.0002	79	36	116	0.26	0.31	0.011	0.026	63
Зав/27	Заводская	27	1.43	1.72	1.14	0.267	0.0008	343	157	501	1.13	1.36	0.047	0.113	271
Зав/29	Заводская	29	0.66	0.79	0.53	0.123	0.0004	158	73	231	0.52	0.63	0.022	0.052	125
Зав/3	Заводская	3	0.33	0.40	0.26	0.062	0.0002	79	36	116	0.26	0.31	0.011	0.026	63
Зав/31	Заводская	31	0.99	1.19	0.79	0.185	0.0006	238	109	347	0.78	0.94	0.033	0.078	188
Зав/33	Заводская	33	0.66	0.79	0.53	0.123	0.0004	158	73	231	0.52	0.63	0.022	0.052	125
Зав/4	Заводская	4	0.44	0.53	0.35	0.082	0.0003	106	48	154	0.35	0.42	0.015	0.035	84
Зав/6	Заводская	6	0.88	1.06	0.70	0.164	0.0005	211	97	308	0.70	0.84	0.029	0.070	167
Зав/7	Заводская	7	0.44	0.53	0.35	0.082	0.0003	106	48	154					
Зав/8	Заводская	8	0.33	0.40	0.26	0.062	0.0002	79	36	116	0.26	0.31	0.011	0.026	63
Зав/8а	Заводская	8а	0.55	0.66	0.44	0.103	0.0003	132	61	193					
Лес/2	Лесная	2	0.44	0.53	0.35	0.082	0.0003	106	48	154					
Лес/4	Лесная	4	0.77	0.92	0.62	0.144	0.0005	185	85	270					
Лес/8	Лесная	8	0.22	0.26	0.18	0.041	0.0001	53	24	77					
Мир/1	Мира	1	4.51	5.41	3.61	0.842	0.0026	1082	496	1579	4.31	5.17	0.179	0.431	1033
Поб/4	Победы	4	4.84	5.81	3.87	0.904	0.0028	1162	532	1694	4.62	5.54	0.193	0.462	1109

Исходные характеристики нежилых зданий

Прил. 3.3 (стр 1 из 1)

Обозначение на схеме	Полное название	Улица	№ строения	Этажность	Общая площадь	Кол-во ед.	Норма ГВС	Норма ХВС	Степень благоустройства		
									м2	л/сут/ед	л/сут/ед
Всего:					6041						
Общественные здания:					4491.0						
ДК "Исток"		Лесная	1а	2	1016.0	200	5	6	Да	Да	Нет
МДОУ Д/сад №23		Лесная	2-а	2	1810.0	119	25	32	Да	Да	Нет
МОУ СОШ №7		Лесная	2б	2	1665.0	187	3.4	14	Да	Да	Нет
Производственные здания:					1000.0						
СХОАО «Белореченское»					1000.0	20		208	Нет	Да	Нет
Котельная:					550.0						
Котельная (хоз.быт)					550.0	4	110	110	Да	Да	Нет
Котельная (подпитка теплосети)						1		24000	Да	Да	Нет

Расчетные характеристики водоснабжения нежилых зданий

Прил. 3.4 (стр 1 из 1)

Обозначение на схеме	Холодное водоснабжение								Горячее водоснабжение				
	Qсут.сред	Qсут.max	Qсут.min	qч.max	qч.min	Qот.п	Qлет	Qгод	Qсут.сред	Qсут.max	qч.ср	qч.max	Qот.п
	м3/сут	м3/сут	м3/сут	м3/ч	м3/ч	м3/пер	м3/пер	м3/год	м3/сут	м3/сут	м3/ч	м3/ч	м3/пер
Всего:	36.2	43.5	29.0	4.7	0.021	8694	1345	10039	5.1	6.1	0.21	0.5	1212
Общественные здания:	7.6	9.2	6.1	1.4	0.004	1830	839	2669	4.6	5.5	0.19	0.5	1107
ДК "Исток"	1.20	1.44	0.96	0.224	0.0007	288	132	420	1.00	1.20	0.042	0.100	240
МДОУ Д/сад №23	3.81	4.57	3.05	0.711	0.0022	914	419	1333	2.98	3.57	0.124	0.298	714
МОУ СОШ №7	2.62	3.14	2.09	0.489	0.0015	628	288	916	0.64	0.76	0.026	0.064	153
Производственные здания:	4.2	5.0	3.3	0.8	0.002	998	458	1456					
СХОАО «Белореченское»	4.16	5.0	3.33	0.777	0.0024	998	458	1456					
Котельная:	24.4	29.3	19.6	2.5	0.014	5866	48	5914	0.4	0.5	0.02	0.0	106
Котельная (хоз.быт)	0.44	0.53	0.35	0.082	0.0003	106	48	154	0.44	0.53	0.018	0.044	106
Котельная (подпитка теплосети)	24.00	28.80	19.20	2.4	0.0140	5760		5760					

Значение коэффициента β в зависимости от численности жителей (учитывающий число жителей в населенном пункте)

Коэффициент	Численность жителей, тыс. чел.																
	0.1	0.15	0.2	0.3	0.5	0.75	1	1.5	2.5	4	6	10	20	50	100	300	1000
β_{\max}	4.5	4	3.5	3	2.5	2.2	2	1.8	1.6	1.5	1.4	1.3	1.2	1.15	1.1	1.05	1
β_{\min}	0.01	0.01	0.02	0.03	0.05	0.07	0.1	0.1	0.1	0.2	0.25	0.4	0.5	0.6	0.7	0.85	1

число жителей, тыс. чел	0.351
β_{\max}	2.87
β_{\min}	0.035

α - коэффициент, учитывающий степень благоустройства зданий, режим работы предприятий и другие местные условия, принимаемые $\alpha_{\max} = 1,2 - 1,4$; $\alpha_{\min} = 0,4 - 0,6$;

α_{\max}	1.3
α_{\min}	0.5

Коэффициенты часовой неравномерности водопотребления $K_{\text{ч}}$

$K_{\text{ч.max}}$	3.73
$K_{\text{ч.min}}$	0.02

Коэффициент суточной неравномерности водопотребления $K_{\text{сут}}$,

принимаемые $K_{\text{сут.max}} = 1,1 - 1,3$; $K_{\text{сут.min}} = 0,7 - 0,9$.

$K_{\text{сут.max}}$	1.2
$K_{\text{сут.min}}$	0.8

Населенный пункт:

с. Сосновка

Форма 0

№	Характеристики	Значение, примечание						
		2007	2008	2009	2010	2011	2012	2013
2	Численность населения по годам, чел.				1975		2015	
2	Статистика случаев пожаров, ед./год	2007	2008	2009	2010	2011	2012	2013
3	Наличие и год разработки генплана (стадия утверждения)	2013 год, на стадии утверждения						
15	Коммунальные услуги населению (да, нет)							
16	- водоснабжение:	да						
17	- холодное	да						
18	- горячее	да						
19	- водоотведение	да						
20	- теплоснабжение	да						
21	- электроснабжение	да						
22	- вывоз бытовых отходов	да						
23	- утилизация бытовых отходов	да						
24	Нормативы потребления: - ХВС, м3/чел/мес	3.3						
25	- ГВС, м3/чел/мес	2.6						
26	- Водоотвед, м3/чел/мес							
27	- Отопление, Гкал/м2/мес	0.0383						
	Источники водоснабжения: (названия источников, их месторасположение, общая характеристика)							
31	2 водозаборные скважины							
32	Общие характеристики системы водоснабжения							
33	- общее количество насосных станций, шт.	нет						
34	- проектная производительность, м3/ч (т/год)	6						
35	- фактический суммарный расход воды, м3/ч (т/год)	15410;17802						
36	Суммарная протяжённость водопроводных сетей, м	4						
37	Общие характеристики системы водоотведения							
38	- общее количество КОС, шт.	1						
39	- проектная производительность, м3/ч (т/год)	6800						
40	- фактический сумм. объём сточных вод, м3/ч (т/год)							
41	Суммарная протяжённость водоотводящих сетей, м	0,5 км						
42	Схемы прокладки сетей водоснабжения и водоотведения приложить на отдельном листе с указанием условных диаметров, высот, годов прокладки и ремонта, трассировкой							

Населенный пункт:
Водоснабжение

с. Сосновка

Форма1(стр1 из 2)

№	Характеристики	Значение, примечание				
1	Собственник: - водозаборных сооружений и насосных станций	выгребная яма Сосновское МО				
2	- водопроводных сетей	Сосновское МО				
3	Эксплуатирующая организация: - водозаборных сооружений и насосных станций	ООО "Альтернатива"				
4	- водопроводных сетей	ООО "Альтернатива"				
5	Наличие разработанных программ, касающихся водоснабжения: инвестиционных программ и программ развития	нет				
6	сооружений, м³/ч (т/год)	нет				
7	- открытый водоём	подземные воды				
8	Водозабор (название, месторасположение)	2 Скважины				
9	Водоочистные сооружения (месторасположение)	нет				
10	Резервуары чистой воды (месторасположение)	Заводская 1А				
11	Насосные станции (месторасположение)	Скважина Заводская 1А				
12	Тип системы ГВС: - открытая	нет				
13	- закрытая					
14	Характеристики исходной воды:					
15	- общая жёсткость, мг-эке/л					
16	- уровень <i>ph</i>					
17	- цена (с НДС), руб/т					
19	- источники (месторасположение ТП)					
20	- цена (с НДС), руб/кВт·ч					
21	- мощность элеткрооборудования, кВт					
22	- расход техн. , тыс.кВт·ч/год					
23	- водоисточника	0				
24	- водопроводных сетей	0				
25	Кол-во персонала в 1 раб. смену, чел/смен	0				
26	Средняя зарплата, руб/мес/чел					
27	Тип прокладки участков водопроводной сети	надземная		подземная		
28	- общая протяжённость, м			4		
29	Радиус водоснабжения (от ист. до дальнего потр.), м	2				
30	Учет объёма воды, получаемой с водозабора (прибор-место установки...)					
31	Учет отпуска воды (прибор-место установки...)					
32	Давление воды: - на водоисточнике	1.3				
33	- у самого высокого потребителя	1.4				

Населенный пункт:
Водоснабжение

с. Сосновка

Форма1(стр2 из 2)

№	Характеристики	Значение, примечание		
		2010 г. ФАКТ	2011 г. ФАКТ	2012 г. ФАКТ
34	Ежегодные затраты, тыс.руб/год			
35	- Фонд оплаты труда			116.16
36	- Начисления на зарплату			35.08
37	- Затраты на приобретение исходной воды (при наличии)			
38	- Затраты на электроэнергию			62.6
39	- Затраты на ремонт (вкл. мат. и услуги стор. орг.)			64.1
40	- Амортизационные отчисления			
41	- Общепроизводственные (общецеховые) расходы			9.4
42	- Общехозяйственные расходы			31.1
43	- Другие расходы			42.6
44	ВСЕГО:			360.9
45	Себестоимость, руб/м3			26.57
46	Отпускной тариф, руб/м3			
47	- для населения			12.74
48	- для социальной сферы			14.86
49	- для коммерческих и промышленности			14.86
Существующие технические и технологические проблемы:				
50	ВОДОИСТОЧНИК И ПОДКАЧИВАЮЩИЕ НАСОСНЫЕ СТАНЦИИ:			
51	ВОДОПРОВОДНЫЕ СЕТИ:			
52	ПРОЧИЕ:			

Населенный пункт:
Водоотведение

с. Сосновка

Форма 1 (стр 1 из 2)

№	Характеристики	Значение, примечание	
1	Собственник: - канализационно-очистных сооружений и насосных станций		
2	- водоотводящих сетей	Сосновское МО	
3	Эксплуатирующая организация: - канализационно-очистных сооружений и насосных станций	нет	
4	- водоотводящих сетей	МУП "Авторитет"	
	Наличие разработанных программ, касающихся водоотведения: инвестиционных программ и программ развития		
5	Проектная производительность насосных сооружений, м³/ч (т/год)		
7	Выпуск сточных вод в водоём (месторасположение)		
8	Канализационно-очистные сооружения (месторасположение)	нет	
10	Насосные станции (месторасположение)		
22	Химический состав воды после очистки на КОС: (приложить на отдельном листе)		
19	Потребление электроэнергии: - источники (месторасположение ТП)		
20	- цена (с НДС), руб/кВт·ч		
21	- мощность электрооборудования, кВт		
22	- расход техн. , тыс.кВт·ч/год		
23	Производственный персонал: - канализационно-очистных сооружений и насосных станций		
24	- водоотводящих сетей		
25	Кол-во персонала в 1 раб. смену, чел/смен		
26	Средняя зарплата, руб/мес/чел		
45	Тип прокладки участков водоотводящей сети	надземная	подземная
46	- общая протяжённость, м		
49	Радиус водоотведения (от дальнего потр. до места выпуска сточных вод в водоём), м		
50	Учет объёма воды, собираемой на КОС (прибор-место установки...)		
51	Учет сброса воды с КОС в водоём (прибор-место установки...)		

Населенный пункт:
Водоснабжение

с. Сосновка

Форма 1 (стр 2 из 2)

№	Характеристики	Значение, примечание		
		2010 г. ФАКТ	2011 г. ФАКТ	2012 г. ФАКТ
45	Ежегодные затраты, тыс.руб/год			
46	- Фонд оплаты труда			527.484
47	- Начисления на зарплату			159.3
48	- Затраты на приобретение исходной воды (при наличии)			
49	- Затраты на электроэнергию			
51	- Затраты на ремонт (вкл. мат. и услуги стор. орг.)			
52	- Амортизационные отчисления			
54	- Общепроизводственные (общецеховые) расходы			
55	- Общехозяйственные расходы			
56	- Другие расходы			310.2
57	ВСЕГО:			
45	<i>Себестоимость, руб/м3</i>			
58	Отпускной тариф, руб/м3			
59	- для населения			18.24
60	- для социальной сферы			
61	- для коммерческих и промышленности			90

Существующие технические и технологические проблемы:

КОС:

ВОДООТВОДЯЩИЕ СЕТИ:

ПРОЧИЕ:

Характеристики участков сети ХВС

Прил. 5.1 (стр 1 из 3)

Начало	Конец	Ду, мм	Длина, м	Тип прокладки	Год прокладки
Всего:			3713		
Котельная	ТК-1	100	10.9	непроходные	1987
#498	#500	32	33.9	непроходные	1987
#500	#504	32	31.9	непроходные	1987
ТК-12	#498	32	95.0	непроходные	1987
#1077	ТК-10	50	17.1	непроходные	1987
ТК-31	ТК-32	50	17.8	непроходные	1992
ТК-32	ТК-33	50	37.3	непроходные	1992
ТК-34	ТК-35	50	8.8	непроходные	1992
ТК-35	ТК-36	50	38.6	непроходные	1992
ТК-37	ТК-38	50	21.6	непроходные	1992
ТК-38	ТК-39	50	24.5	непроходные	1992
ТК-39	ТК-40	50	22.4	непроходные	1992
ТК-40	ТК-41	50	21.0	непроходные	1992
ТК-41	ТК-42	50	20.1	непроходные	1992
ТК-9	#1077	50	13.7	непроходные	2013
#1077	#919	80	20.2	непроходные	2013
#919	ТК-30	80	132.2	непроходные	2013
#1104	ТК-0	100	242.6	непроходные	1987
#745	ТК-31	100	110.2	непроходные	1992
#921	ТК-9	100	15.3	непроходные	2013
ТК-0	ТК-20	100	70.2	непроходные	2011
ТК-1	ТК-2	100	82.6	непроходные	1987
ТК-10	ТК-11	100	32.9	непроходные	1987
ТК-11	ТК-12	100	39.1	непроходные	1987
ТК-12	ТК-В	100	20.1	непроходные	1987
ТК-14	ТК-15	100	40.9	непроходные	1987
ТК-15	ТК-16	100	37.4	непроходные	1987
ТК-16	ТК-17	100	26.8	непроходные	1987
ТК-17	ТК-18	100	32.4	непроходные	1987
ТК-18	ТК-19	100	44.9	непроходные	1987
ТК-2	ТК-0	100	9.6	непроходные	2011
ТК-2	ТК-3	100	95.7	непроходные	2011
ТК-20	ТК-21	100	53.5	непроходные	2013
ТК-21	ТК-22	100	46.2	непроходные	2013
ТК-22	ТК-23	100	15.6	непроходные	2013
ТК-23	ТК-24	100	15.7	непроходные	2013
ТК-24	ТК-25	100	111.2	непроходные	2013
ТК-25	ТК-26	100	71.9	непроходные	2013
ТК-26	ТК-27	100	2.0	непроходные	2013
ТК-27	ТК-28	100	108.4	непроходные	2013
ТК-28	ТК-29	100	15.9	непроходные	2013
ТК-29	#745	100	74.9	непроходные	1992
ТК-3	ТК-4	100	29.4	непроходные	1987
ТК-31	ТК-34	100	114.3	непроходные	1992
ТК-34	ТК-37	100	153.5	непроходные	1992
ТК-4	ТК-5	100	25.8	непроходные	2013
ТК-5	ТК-6	100	27.2	непроходные	2013
ТК-6	ТК-7	100	25.7	непроходные	2013
ТК-7	ТК-8	100	33.2	непроходные	2013

Начало	Конец	Ду, мм	Длина, м	Тип прокладки	Год прокладки
ТК-8	#921	100	12.1	непроходные	2013
ТК-В	ТК-14	100	53.2	непроходные	1987
ТК-32	1й/1	25	9.0	непроходные	1992
ТК-32	1й/2	25	18.0	непроходные	1992
ТК-33	1й/3	25	7.7	непроходные	1992
ТК-33	1й/4	25	18.8	непроходные	1992
ТК-35	2й/1	25	18.8	непроходные	1992
ТК-35	2й/2	25	12.9	непроходные	1992
ТК-36	2й/3	25	19.6	непроходные	1992
ТК-36	2й/4	25	11.6	непроходные	1992
ТК-36	2й/5	25	39.5	непроходные	1992
ТК-37	3й/1	25	12.1	непроходные	1992
ТК-37	3й/2	25	21.7	непроходные	1992
ТК-38	3й/3	25	6.2	непроходные	1992
ТК-38	3й/4	25	24.0	непроходные	1992
ТК-39	3й/5	25	5.1	непроходные	1992
ТК-39	3й/6	25	22.3	непроходные	1992
ТК-40	3й/7	25	4.9	непроходные	1992
ТК-40	3й/8	25	23.2	непроходные	1992
ТК-41	3й/10	25	24.4	непроходные	1992
ТК-41	3й/9	25	4.6	непроходные	1992
ТК-42	3й/11	25	4.9	непроходные	1992
ТК-42	3й/12	25	27.0	непроходные	1992
ТК-42	3й/13	25	34.7	непроходные	1992
#500	Лес/2	32	21.8	непроходные	1987
#504	Лес/4	32	8.1	непроходные	1987
#504	Лес/8	32	45.6	непроходные	1987
Зав/3	Зав/1	50	58.7	непроходные	1987
Скв_2	ВНБ	50	40.7	надземная	1987
ТК-10	Зав/17а	50	12.4	непроходные	1987
ТК-10	Зав/8	50	16.3	непроходные	1987
ТК-11	Зав/10	50	15.9	непроходные	1987
ТК-11	Зав/19	50	24.1	непроходные	1987
ТК-14	Зав/14	50	12.8	непроходные	1987
ТК-14	Зав/23	50	9.0	непроходные	1987
ТК-15	Зав/16	50	11.8	непроходные	1987
ТК-15	Зав/25	50	9.2	непроходные	1987
ТК-16	Зав/18	50	7.8	непроходные	1987
ТК-16	Зав/27	50	9.0	непроходные	1987
ТК-17	Зав/29	50	11.4	непроходные	1987
ТК-18	Зав/20	50	5.3	непроходные	1987
ТК-18	Зав/31	50	10.9	непроходные	1987
ТК-19	Зав/22	50	5.4	непроходные	1987
ТК-19	Зав/33	50	16.3	непроходные	1987
ТК-21	Зав/3	50	47.1	непроходные	1987
ТК-21	Зав/7	50	13.2	непроходные	1987
ТК-25	МОУ СОШ №7	50	18.4	непроходные	1987
ТК-3	Зав/8а	50	14.7	непроходные	1987
ТК-4	Зав/10а	50	12.2	непроходные	1987
ТК-5	Зав/11	50	6.0	непроходные	1987

Характеристики участков сети ХВС
Прил. 5.1 (стр 3 из 3)

Начало	Конец	Ду, мм	Длина, м	Тип прокладки	Год прокладки
ТК-5	Зав/2	50	14.8	непроходные	1987
ТК-7	Зав/4	50	23.3	непроходные	1987
ТК-8	Зав/17	50	10.7	непроходные	1987
ТК-9	Зав/6	50	16.9	непроходные	1987
ТК-В	Зав/12	50	14.6	непроходные	1987
ТК-В	Зав/21	50	6.4	непроходные	1987
#1104	ОАО «Белореченс	70	38.6	непроходные	1987
Скв_1	ВНБ	70	64.5	надземная	1987
ТК-27	ДК "Исток"	80	51.3	непроходные	2013
ТК-30	МДОУ Д/сад №23	80	38.4	непроходные	2013
ВНБ	#1104	100	120.1	непроходные	1987
ТК-28	Поб/4	100	6.0	непроходные	1987
ТК-29	Мир/1	100	14.9	надземная	1987

Характеристики участков сети ГВС

Прил. 5.2 (стр 1 из 3)

Начало	Конец	Ду, мм	Длина, м	Тип прокладки	Год прокладки
Всего:			3206		
Котельная	ТК-1	150	10.9	непроходные	1987
#498	#500	50	33.9	непроходные	1987
#500	#504	50	31.9	непроходные	1987
ТК-12	#498	50	95.0	непроходные	1987
ТК-31	ТК-32	50	17.8	непроходные	1992
ТК-32	ТК-33	50	37.3	непроходные	1992
ТК-34	ТК-35	50	8.8	непроходные	1992
ТК-35	ТК-36	50	38.6	непроходные	1992
ТК-37	ТК-38	50	21.6	непроходные	1992
ТК-38	ТК-39	50	24.5	непроходные	1992
ТК-39	ТК-40	50	22.4	непроходные	1992
ТК-40	ТК-41	50	21.0	непроходные	1992
ТК-41	ТК-42	50	20.1	непроходные	1992
#1077	#919	100	20.2	непроходные	2013
#1077	ТК-10	100	17.1	непроходные	1987
#745	ТК-31	100	110.2	непроходные	1992
#919	ТК-30	100	132.2	непроходные	2013
ТК-10	ТК-11	100	32.9	непроходные	1987
ТК-11	ТК-12	100	39.1	непроходные	1987
ТК-12	ТК-В	100	20.1	непроходные	1987
ТК-14	ТК-15	100	40.9	непроходные	1987
ТК-15	ТК-16	100	37.4	непроходные	1987
ТК-16	ТК-17	100	26.8	непроходные	1987
ТК-17	ТК-18	100	32.4	непроходные	1987
ТК-18	ТК-19	100	44.9	непроходные	1987
ТК-29	#745	100	74.9	непроходные	1992
ТК-3	ТК-4	100	29.4	непроходные	1987
ТК-31	ТК-34	100	114.3	непроходные	1992
ТК-34	ТК-37	100	153.5	непроходные	1992
ТК-6	ТК-7	100	25.7	непроходные	2013
ТК-В	ТК-14	100	53.2	непроходные	1987
#921	ТК-9	125	15.3	непроходные	2013
ТК-24	ТК-25	125	111.2	непроходные	2013
ТК-25	ТК-26	125	71.9	непроходные	2013
ТК-26	ТК-27	125	2.0	непроходные	2013
ТК-27	ТК-28	125	108.4	непроходные	2013
ТК-28	ТК-29	125	15.9	непроходные	2013
ТК-4	ТК-5	125	25.8	непроходные	2013
ТК-5	ТК-6	125	27.2	непроходные	2013
ТК-7	ТК-8	125	33.2	непроходные	2013
ТК-8	#921	125	12.1	непроходные	2013
ТК-9	#1077	125	13.7	непроходные	2013
ТК-0	ТК-20	150	70.2	непроходные	2011
ТК-1	ТК-2	150	82.6	непроходные	1987
ТК-2	ТК-0	150	9.6	непроходные	2011
ТК-2	ТК-3	150	95.7	непроходные	2011
ТК-20	ТК-21	150	53.5	непроходные	2013
ТК-21	ТК-22	150	46.2	непроходные	2013
ТК-22	ТК-23	150	15.6	непроходные	2013

Характеристики участков сети ГВС

Прил. 5.2 (стр 2 из 3)

Начало	Конец	Ду, мм	Длина, м	Тип прокладки	Год прокладки
ТК-23	ТК-24	150	15.7	непроходные	2013
ТК-32	1й/1	25	9.0	непроходные	1992
ТК-32	1й/2	25	18.0	непроходные	1992
ТК-33	1й/3	25	7.7	непроходные	1992
ТК-33	1й/4	25	18.8	непроходные	1992
ТК-35	2й/1	25	18.8	непроходные	1992
ТК-35	2й/2	25	12.9	непроходные	1992
ТК-36	2й/3	25	19.6	непроходные	1992
ТК-36	2й/4	25	11.6	непроходные	1992
ТК-36	2й/5	25	39.5	непроходные	1992
ТК-37	3й/1	25	12.1	непроходные	1992
ТК-37	3й/2	25	21.7	непроходные	1992
ТК-38	3й/3	25	6.2	непроходные	1992
ТК-38	3й/4	25	24.0	непроходные	1992
ТК-39	3й/5	25	5.1	непроходные	1992
ТК-39	3й/6	25	22.3	непроходные	1992
ТК-40	3й/7	25	4.9	непроходные	1992
ТК-40	3й/8	25	23.2	непроходные	1992
ТК-41	3й/10	25	24.4	непроходные	1992
ТК-41	3й/9	25	4.6	непроходные	1992
ТК-42	3й/11	25	4.9	непроходные	1992
ТК-42	3й/12	25	27.0	непроходные	1992
ТК-42	3й/13	25	34.7	непроходные	1992
#500	Лес/2	32	21.8	непроходные	1987
#504	Лес/4	32	8.1	непроходные	1987
#504	Лес/8	32	45.6	непроходные	1987
ТК-10	Зав/17а	50	12.4	непроходные	1987
ТК-10	Зав/8	50	16.3	непроходные	1987
ТК-11	Зав/10	50	15.9	непроходные	1987
ТК-11	Зав/19	50	24.1	непроходные	1987
ТК-14	Зав/14	50	12.8	непроходные	1987
ТК-14	Зав/23	50	9.0	непроходные	1987
ТК-15	Зав/16	50	11.8	непроходные	1987
ТК-15	Зав/25	50	9.2	непроходные	1987
ТК-16	Зав/18	50	7.8	непроходные	1987
ТК-16	Зав/27	50	9.0	непроходные	1987
ТК-17	Зав/29	50	11.4	непроходные	1987
ТК-18	Зав/20	50	5.3	непроходные	1987
ТК-18	Зав/31	50	10.9	непроходные	1987
ТК-19	Зав/22	50	5.4	непроходные	1987
ТК-19	Зав/33	50	16.3	непроходные	1987
ТК-21	Зав/7	50	13.2	непроходные	1987
ТК-3	Зав/8а	50	14.7	непроходные	1987
ТК-4	Зав/10а	50	12.2	непроходные	1987
ТК-5	Зав/11	50	6.0	непроходные	1987
ТК-5	Зав/2	50	14.8	непроходные	1987
ТК-7	Зав/4	50	23.3	непроходные	1987
ТК-8	Зав/17	50	10.7	непроходные	1987
ТК-9	Зав/6	50	16.9	непроходные	1987
ТК-В	Зав/12	50	14.6	непроходные	1987

Характеристики участков сети ГВС
Прил. 5.2 (стр 3 из 3)

Начало	Конец	Ди, мм	Длина, м	Тип прокладки	Год прокладки
ТК-В	Зав/21	50	6.4	непроходные	1987
Зав/3	Зав/1	70	58.7	непроходные	1987
ТК-21	Зав/3	70	47.1	непроходные	1987
ТК-27	ДК "Исток"	80	51.3	непроходные	2013
ТК-28	Поб/4	80	6.0	непроходные	1987
ТК-25	МОУ СОШ №7	100	18.4	непроходные	1987
ТК-29	Мир/1	100	14.9	надземная	1987
ТК-30	ДОУ Д/сад №2	100	38.4	непроходные	2013